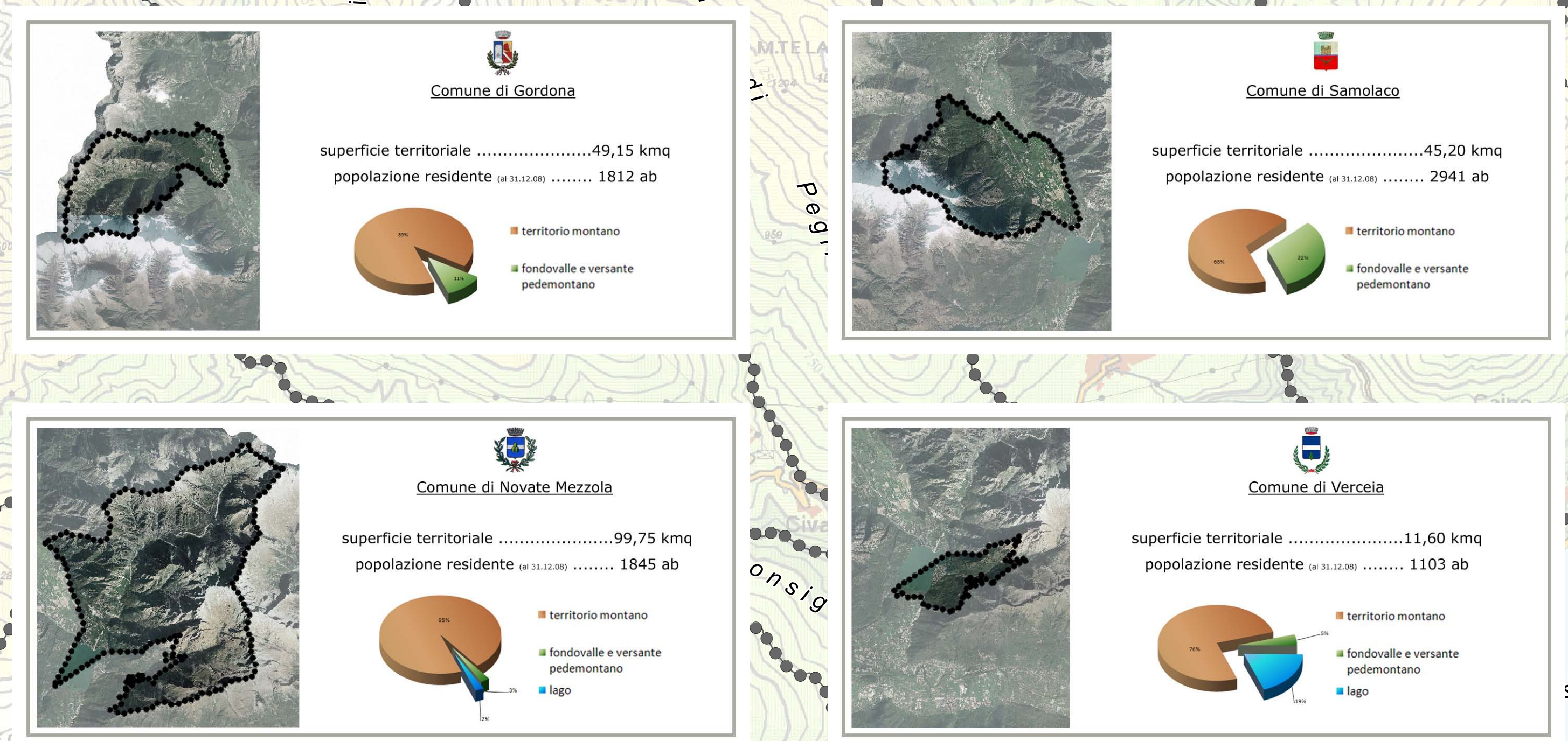
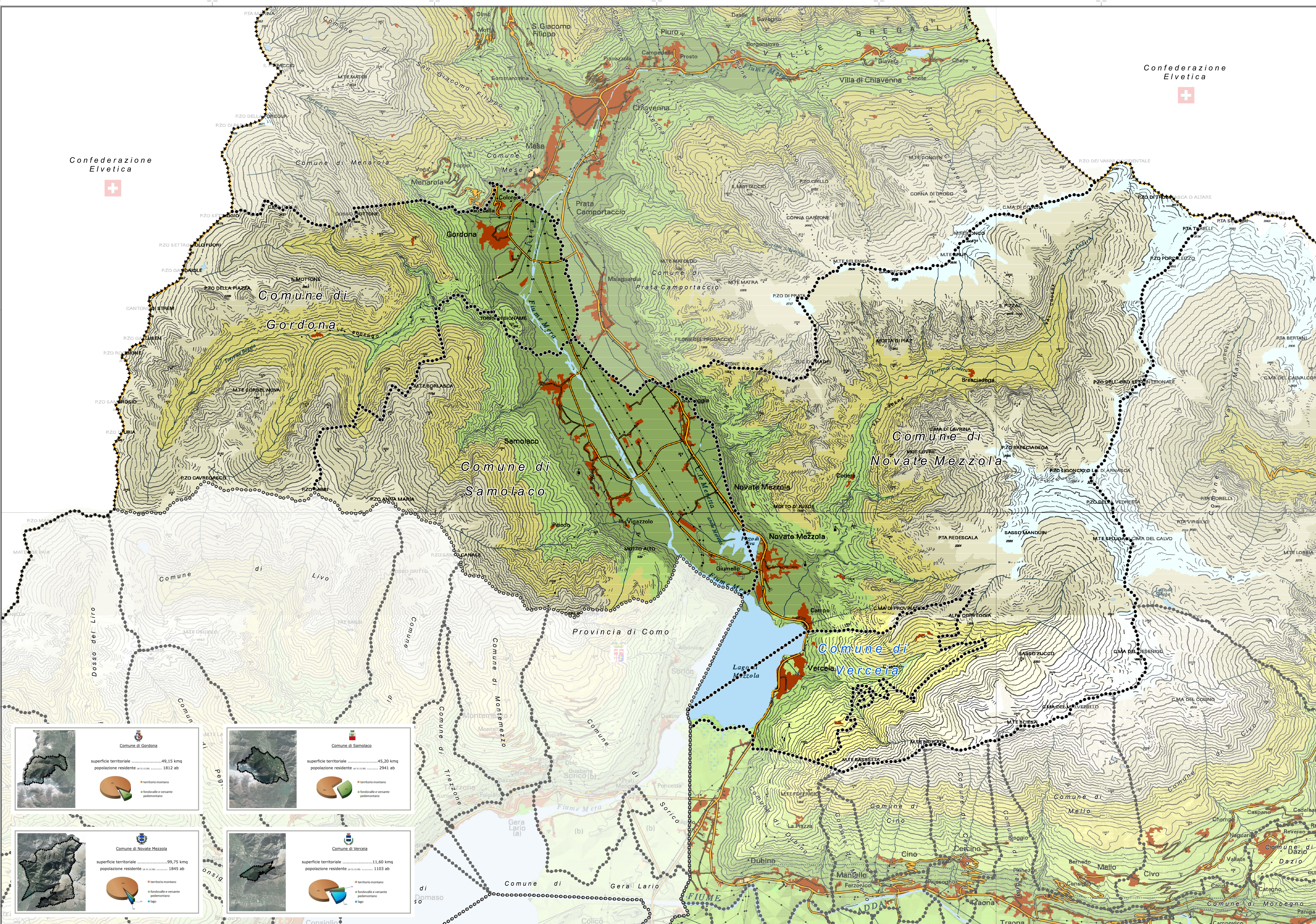
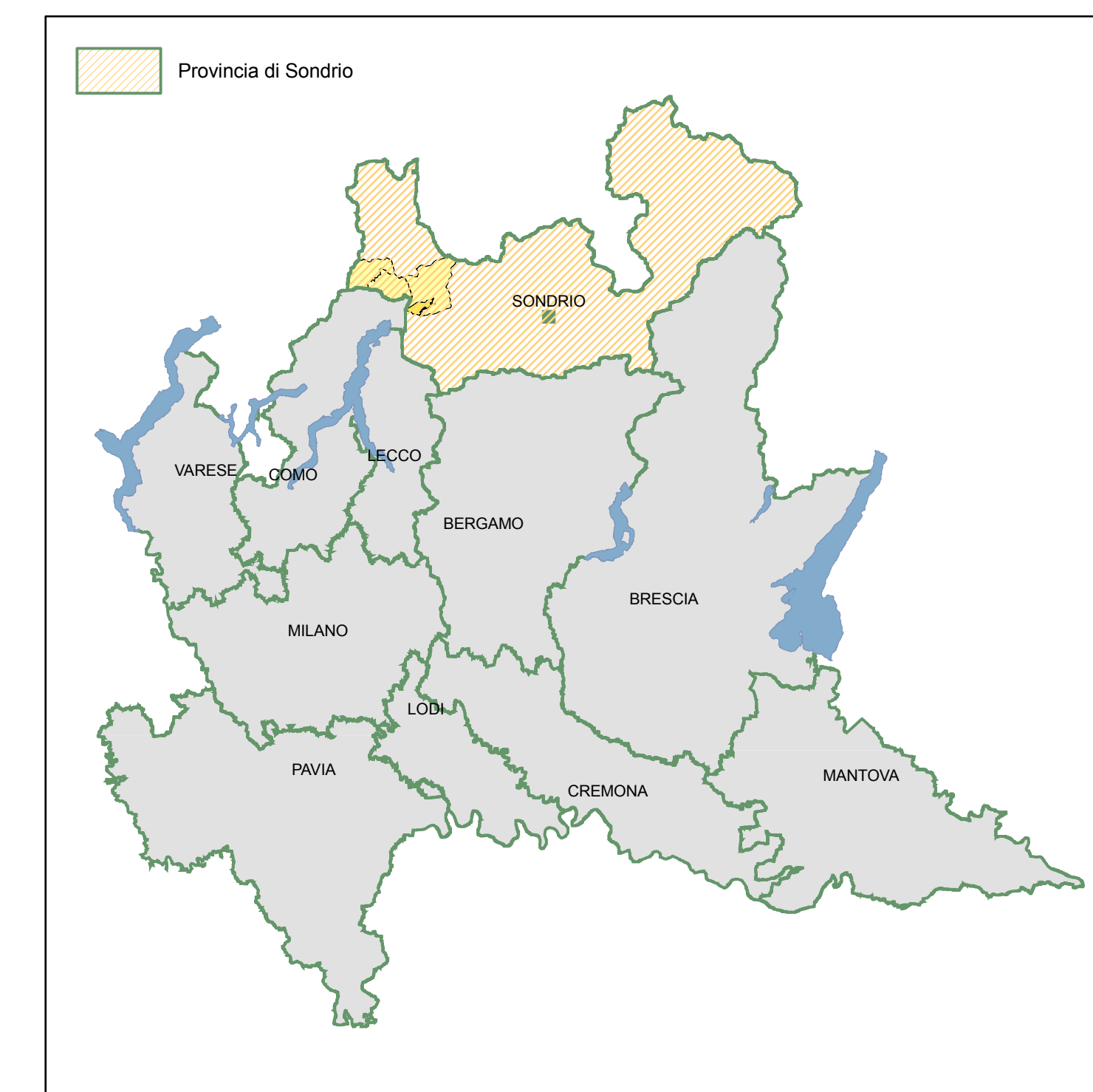
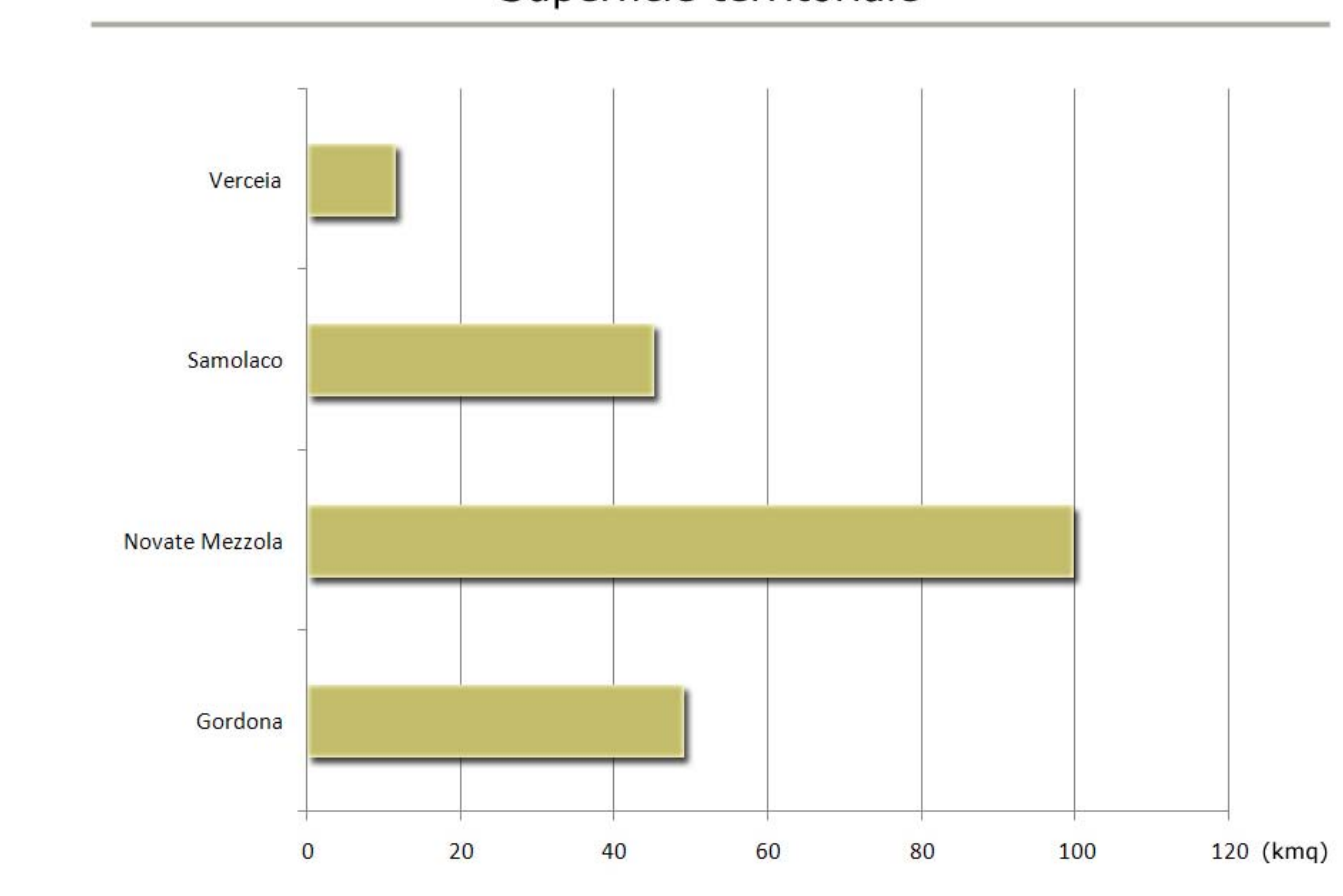
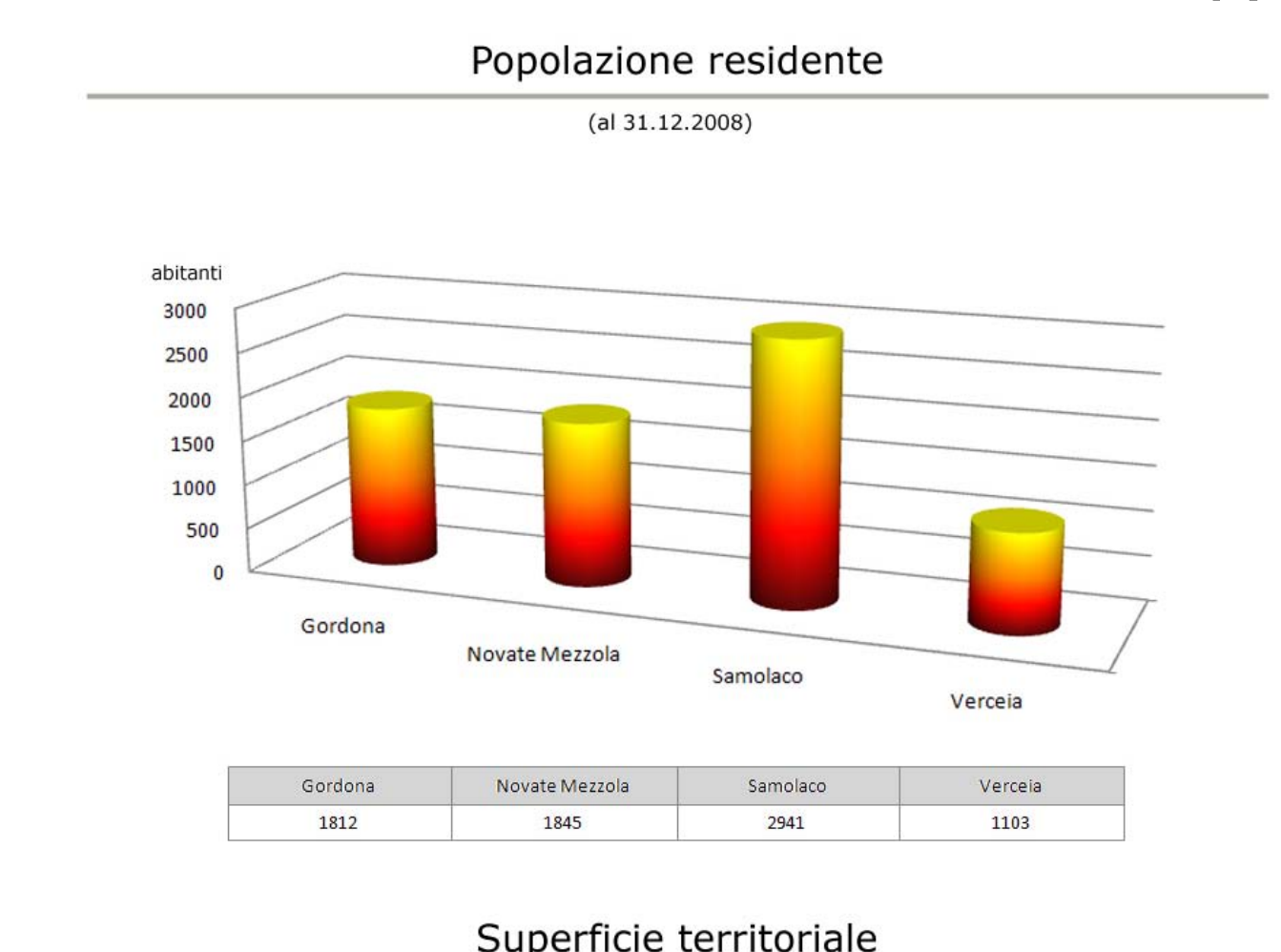


Legenda:



**Regione Lombardia**

**PIANO DI GOVERNO DEL TERRITORIO**

**Comune di Vercella**

STUDIOQUATTRO

ARCHITETTURA: GIUSEPPE MISTRI  
ARCHITETTI: Gian Battista Basso, Giancarlo Pignatelli, Luigi Corbelli, Stefano Pignatelli

2002 Comune (SC) di 0241/2002  
2003 Regione (SC) di 0241/2003  
2004 Regione (SC) di 0241/2004  
2005 Regione (SC) di 0241/2005  
2006 Regione (SC) di 0241/2006  
2007 Regione (SC) di 0241/2007  
2008 Regione (SC) di 0241/2008

**- DOCUMENTO DI PIANO -**

**Inquadramento geografico**

commissa:	298/CH	scala:	1:25.000	livello:	1A
data:	15/05/2011	aut:	15/05/2011	appr:	15/05/2011